

Хронический интерстициальный нефрит

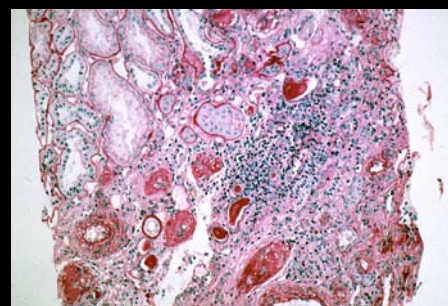
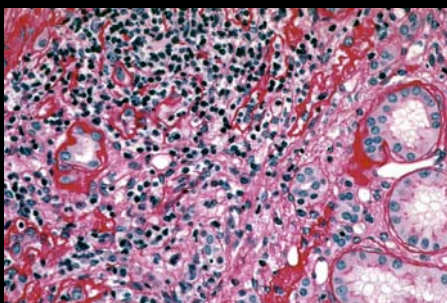
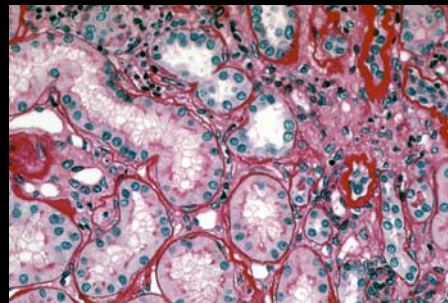
- Фиброз
- Инфильтрация

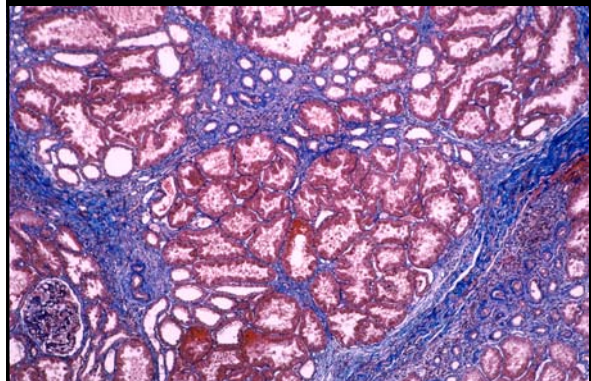
Интерстициальный фиброз

- *Всегда* (практически) ассоциируется с атрофией канальцев
- Увеличение объема интерстиция
- Необходимо дифференцировать от отека
 - Статус канальцев
 - Атрофия с фиброзом
 - Нет атрофии при отеке

Атрофия канальцев

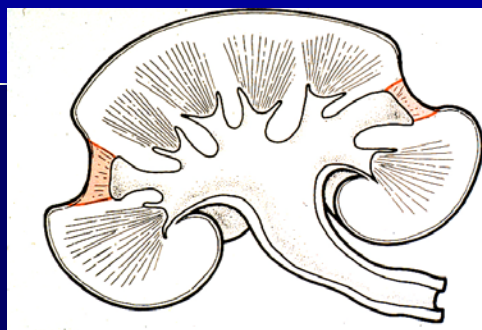
- Уменьшение в размерах
 - Калибра канальцев и/или
 - Размера клеток
- Канальцы вплотную приближены (тироид)
- Изменения базальной мембраны
 - Утолщение
 - Неравномерность, сморщенность





Этиология хронического интерстициального нефрита

- Везико-уретеральный рефлюкс
- Обструкция
- Облучение
- Другие причины
- Лекарства
 - Какие?

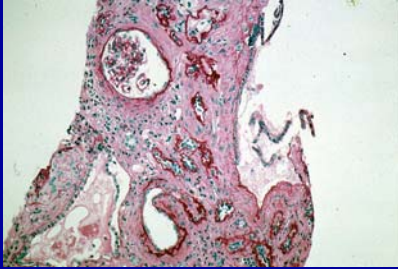


Инtrarенальный рефлюкс

- Возникает на полюсах
- Два вида сосочков
 - простые; щелевидные устья протоков Беллини; расположены в средней зоне
 - сложные; слияние 2 или 3 пирамид, с круглыми или овальными большими отверстиями протоков Беллини; расположены на полюсах



Хроническая токсичность лития



A MUCOPROTEIN DERIVED FROM HUMAN URINE WHICH
REACTS WITH INFLUENZA, MUMPS, AND
NEWCASTLE DISEASE VIRUSES

BY IGOR TAMM, M.D., AND FRANK L. HORSFALL, JR., M.D.
(From the Hospital of The Rockefeller Institute for Medical Research)

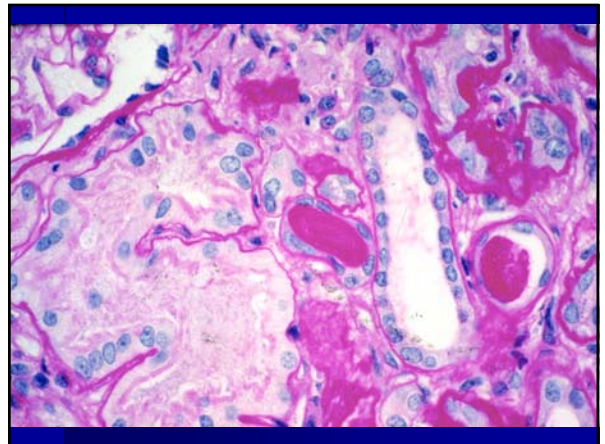
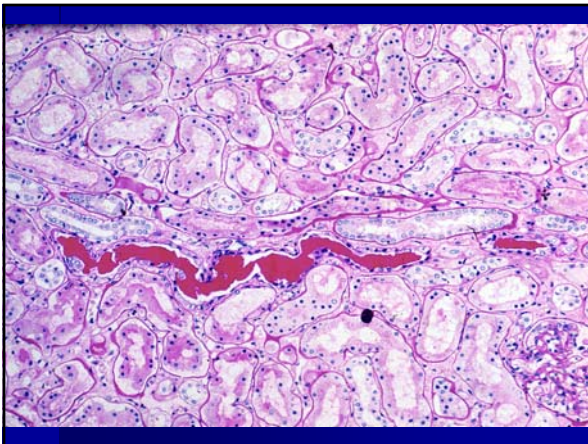
(Received for publication, September 14, 1951)

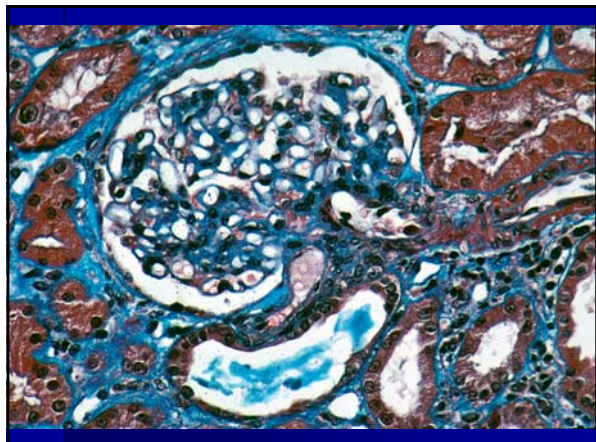
БЕЛОК ТАММА-ХОРСФАЛЛА (UROMODULIN)

- Связывает и нейтрализует цитокины и другие вещества в тубулярной жидкости, происходящей из гломерулярного фильтрата

Белок Тамма-Хорсфалла

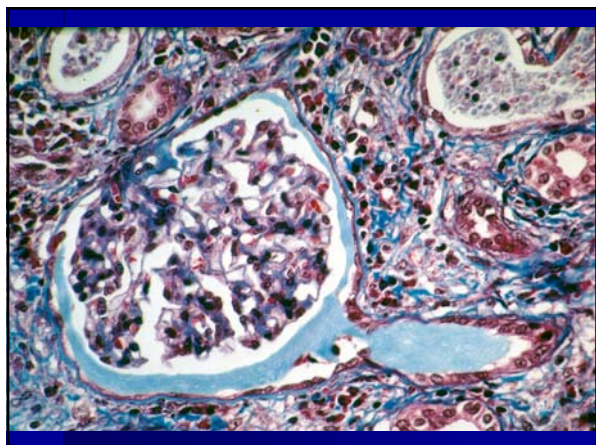
- Мукопротеин, секретируемый клетками толстой восходящей петли в нормальных и патологических ситуациях
- Может преципитировать в просвете канальца
- Выраженная PAS(ШИК) позитивность
- Составляющая часть цилиндров
- Легко идентифицировать на срезах
- Представляет содержимое канальца





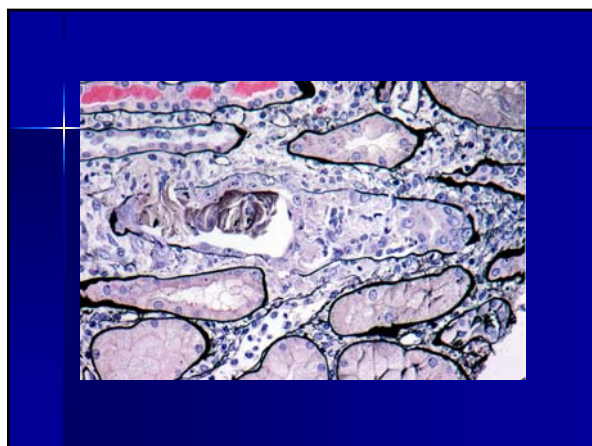
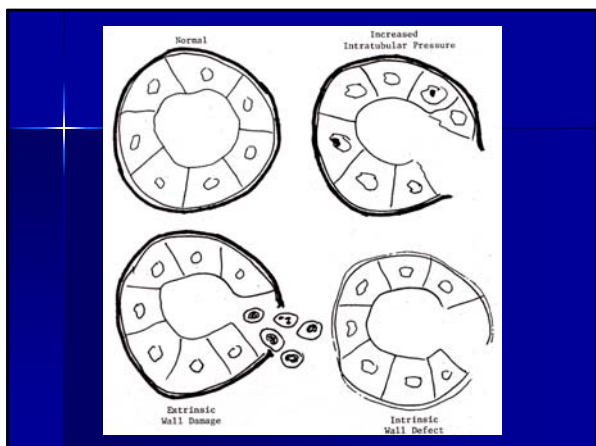
Белок Тамма-Хорсфалла - патологическая локализация в тканях

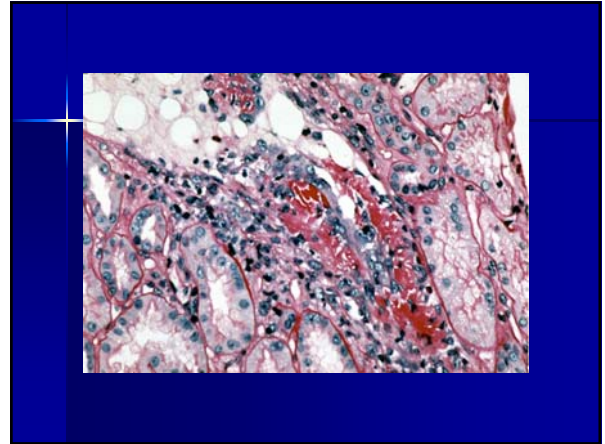
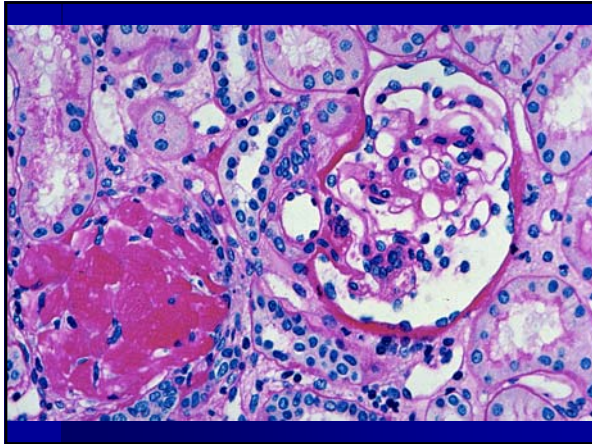
- Проксимальная часть нефрона
- Интерстиций
- Перитубулярные капилляры,
тонкостенные вены
- Сосудистый полюс клубочка



Белок Тамма-Хорсфалла - интерстиций

- Интерстициальное → канальцевое
воспаление
 - Острый интерстициальный нефрит
- Увеличенное интратубулярное давление
 - Обструкция, рефлюкс
- Стенка канальца (клетка или базальная
мембрана) повреждение без воспаления
 - Острый канальцевый некроз (ишемический)





Последствия появления белка Тамма-Хорсфалла в сосудах

- гематурия
- появление анти-ТНР(белок Тамма-Хорсфалла) антител

Варианты пиелонефрита

- Ксантогрануломатозный пиелонефрит
- Малакоплакия
- Мегалоцитарный интерстициальный нефрит
- *Возможно* родственные организмы
- ?Функциональные дефекты макрофагов

**Малакоплакия-
Michaelis-Gutman тельца**

**Мегалоцитарный
интерстициальный нефрит-
von Hansemann гистиоциты**

**Ксантогранулематозный
пиелонефрит**

